



GREAT LIFE Food

Per noi GREAT food è un cibo buono, salutare e genuino, capace di raccontare un territorio e le sue tradizioni. Un cibo espressione di consapevolezza e attenzione all'ambiente e al clima. Un cibo che valorizza il lavoro dell'agricoltore e rispetta il consumatore, per una scelta di gusto e responsabilità.



Il **miglio** è fra i cereali più nutrienti e digeribili, naturalmente privo di glutine



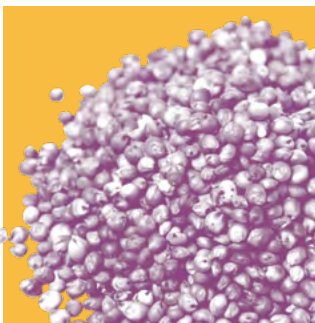
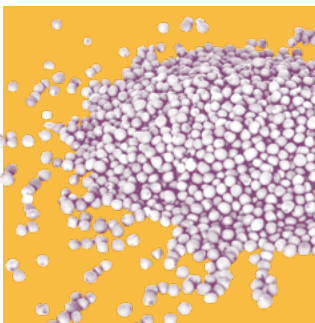
Contiene triptofano, un amminoacido da cui si genera la serotonina, fonte del **buon umore**.



Il **sorgo** è altamente digeribile, privo di glutine e ricco di sali minerali come il ferro, il calcio, il potassio, la vitamina E e la vitamina B3.



È una **fonte naturale di antiossidanti** e fitocomposti come acidi fenolici, fitosteroli e flavonoidi.



GREAT LIFE Community

GREAT LIFE è un'unica comunità che crede nel valore del cibo per la tutela delle risorse naturali, dell'ambiente e della salute. Vuole promuovere la consapevolezza del contributo che le scelte alimentari possono avere sull'ambiente, sulla salute e sull'economia.

Partecipa e iscriviti al gruppo



GREAT LIFE è il progetto europeo con capofila il Dipartimento di Scienze e Tecnologie Agro-Alimentari dell'Università di Bologna e come partner **Kilowatt, Alce Nero, Comune di Cento e LCE**. Dalla produzione agricola, alla trasformazione fino ai consumatori finali, il nostro obiettivo è sperimentare nuove colture resilienti per ridurre l'impatto del **cambiamento climatico** sulle attività agricole della Valle del Po e dell'Italia nel suo complesso, contribuendo a sostenere il reddito dei coltivatori, a ridurre il consumo di risorse idriche e a produrre cibi di qualità per il mercato finale.

great-life.eu



The GREAT LIFE project has received funding from the LIFE programme of the European Union

GREAT LIFE
agricolo
creativo

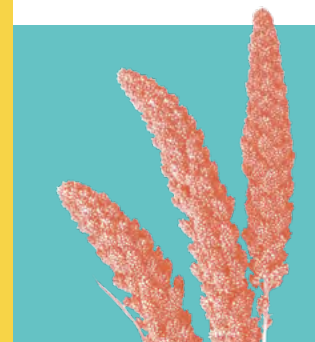
SPERIMENTA
COLTURE RESILIENTI
PER **RIDURRE**
L'IMPATTO DEL
CAMBAMENTO
CLIMATICO SULLE
ATTIVITÀ AGRICOLE
DELLA VALLE DEL PO
E DELL'ITALIA.

GREAT-LIFE.EU
FB: GREAT Community



GREAT LIFE Agriculture

Coinvolgiamo gli agricoltori per sostituire colture cerealicole che mal si adattano al cambiamento del clima (mais) con altre più resilienti (miglio e sorgo), per ridurre l'impatto dell'agricoltura sull'ambiente, per aumentare la biodiversità e l'accesso a cibi di qualità, per sostenere il reddito degli agricoltori.



MIGLIO

Richiede pochissima acqua, meno di qualsiasi altro cereale

Si adatta e produce grano anche nelle **regioni più aride e nei climi più caldi**



SORGO

Richiede solo la **metà dell'acqua necessaria** per coltivare il **mais**

È una **pianta di grande valore** perché, oltre alla granella, è possibile usare stocchi e foglie come foraggio, materiale da costruzione o combustibile a fini energetici

CHE CONSUMATORE GREAT SEI?

Segui le frecce

INIZIO

LEGGO TUTTE LE ETICHETTE

ADORO IL PACKAGING

ASSAGGIO TUTTO!

CONTROLLO COSA C'È NEL PIATTO

DANIMARCA

BUTHAN

L'AGLIO È IL MIGLIOR ANTIBIOTICO

CI VOLEVA TUTTO QUESTO AGLIO?!

LE BUGIE HANNO LA FILIERA LUNGA

ALLA RICERCA DELLA FILIERA PERDUTA

ESPERIENZA IN FATTORIA

TOUR ENOGASTRONICO

IL FRITTO... CHE GOLA!

UNA MELA AL GIORNO

TU SEI

TU SEI

TU SEI

RICETTE



GREAT ACTIVIST

La tua missione? Rivoluzione! Cambiare il mondo (e i consumi) per salvare l'ambiente e proteggere il nostro ecosistema.



GREAT FITNESS

Mens sana in corpore sano: mangiare sano è il modo migliore per rimanere in forma e sconfiggere le malattie!



GREAT EXPLORER

Cosa è il viaggio per te? Una shopper piena di ingredienti sconosciuti, ma autentici, equo solidali e di grande qualità.



Fotografa (o scansiona) il QRcode e scopri la tua GREAT ricetta!